

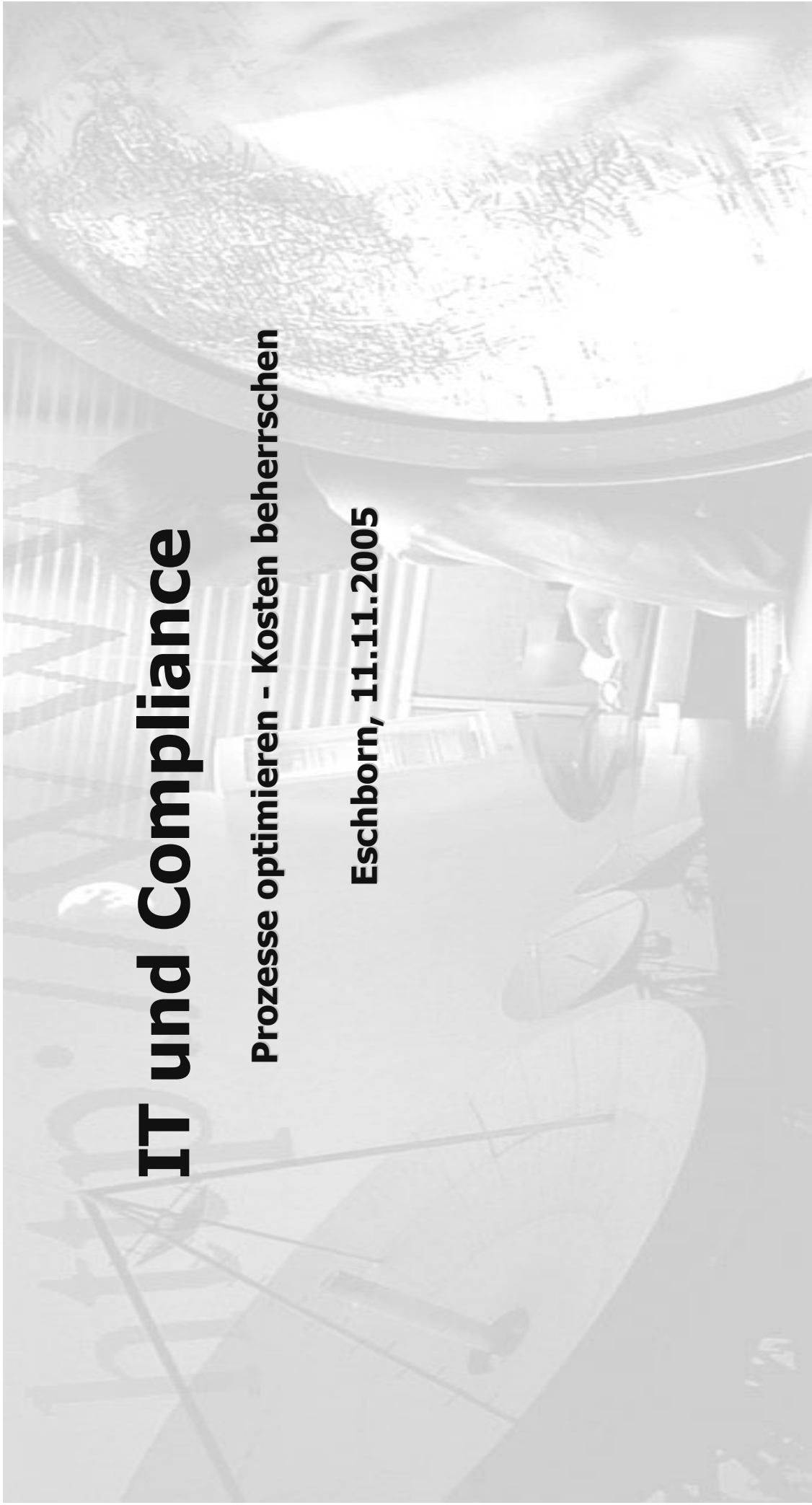


b-next
ENGINEERING GMBH

IT und Compliance

Prozesse optimieren - Kosten beherrschen

Eschborn, 11.11.2005





Kosten???

Kosten ???

Compliance-Vorschriften kommen Firmen teuer zu stehen

aber:

IT-Einsatz bremst Kostenanstieg



Kosten:



Einer Analyse der Hackett Group zufolge stiegen die (Compliance-)Kosten innerhalb von zwei Jahren um **18 Prozent**

Kosten:



Durchschnittlich wenden die Firmen 940.000
US-Dollar pro Umsatzmilliarde für
Compliance-Management auf.



Kosten:



b-next
ENGINEERING GMBH

Erfolgreich gegensteuern konnten Unternehmen,
die auf **hoch qualifizierte** Mitarbeiter und
effiziente IT-Lösungen setzen.



Nutzen !!!



b-next
ENGINEERING GMBH

"Basel II bedeutet für die Finanzinstitute in Bezug auf Compliance, nach den Maßnahmen beurteilt zu werden, die sie ergreifen, um die **operativen Risiken** zu senken.
Mit dem 4. Finanzmarktförderungsgesetz (FMFG) und dem Anlegerschutzverbesserungsgesetz (AnSVG) erweitert sich für die Compliance Officers zudem die Prüfung hinsichtlich Insiderhandel und Marktmissbrauch."





Nutzen!!!



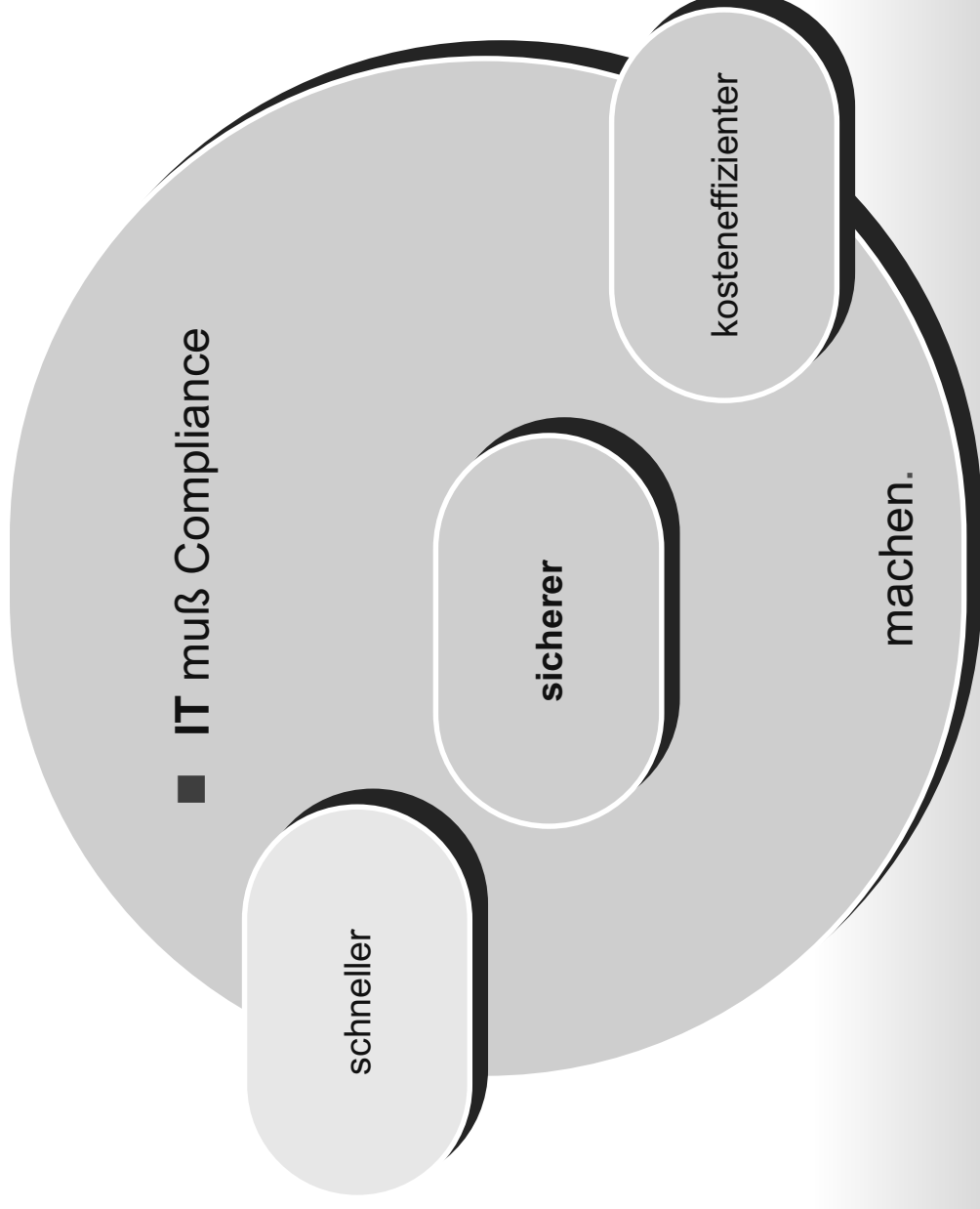
b-next
ENGINEERING GMBH

"Will man die **Reputation** der Unternehmen auch künftig sicherstellen und einem möglichen Vertrauensverlust der Kunden vorbeugen, gewinnt die IT-gestützte Überwachung und Analyse gerade im Bezug auf die vielfältigen Prüfungs- und Überwachungsaufgaben im Compliancebereich zunehmend an Bedeutung."





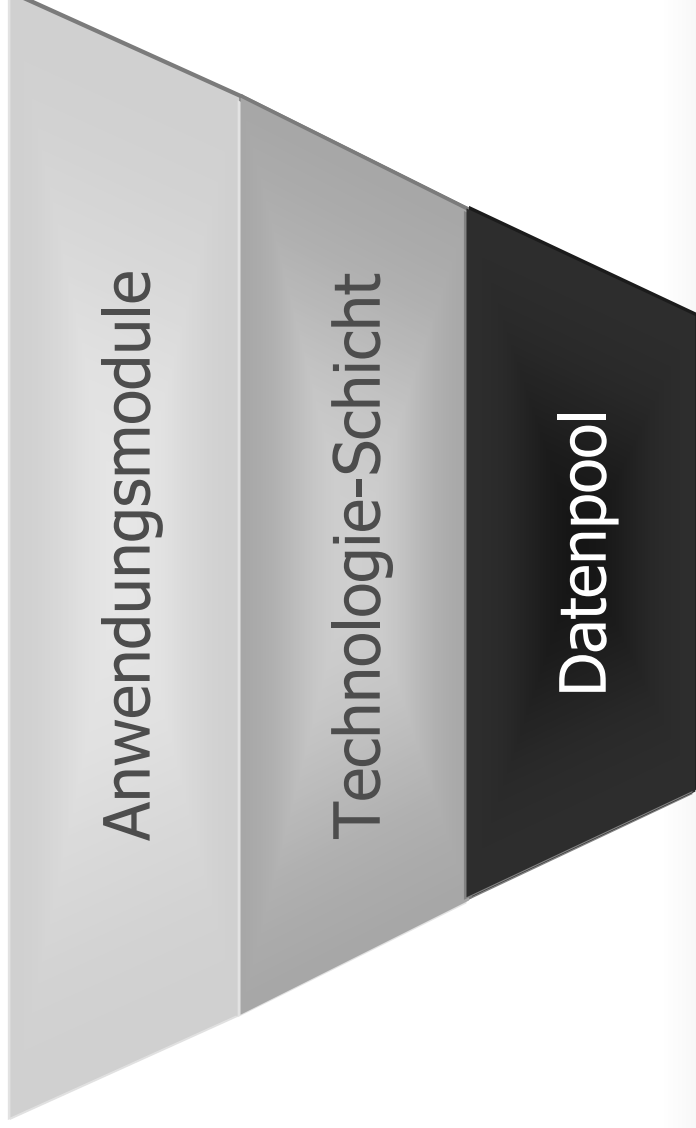
Meine Aufgabenstellung





Gesamtsicht auf Compliance

b-next
ENGINEERING GMBH





MIFID



b-next
ENGINEERING GMBH

- **Best Execution**

- Bester Kurs





Best Execution



Bester Kurs:

MAH

Strategie: Der Kunde bestimmt die Börse?

Thema Internalisierung



MIFID



b-next

ENGINEERING GMBH

Best Execution

– Bester Kurs

– Beste Konditionen





Best Execution



Beste Konditionen

Intern beste = richtige Konditionen vergeben?

Externe Gebühren richtig gestellt?

Alles hinreichend dokumentiert?





Das Ende?



Meanwhile, on planet Europe?



Automatisierungs-Potentiale

b-next
ENGINEERING GMBH



Datenübernahme aus VORSYSTEMEN



Datenübernahme



b-next
ENGINEERING GMBH

HR-Systeme

Geschäftsdaten

Stammdaten

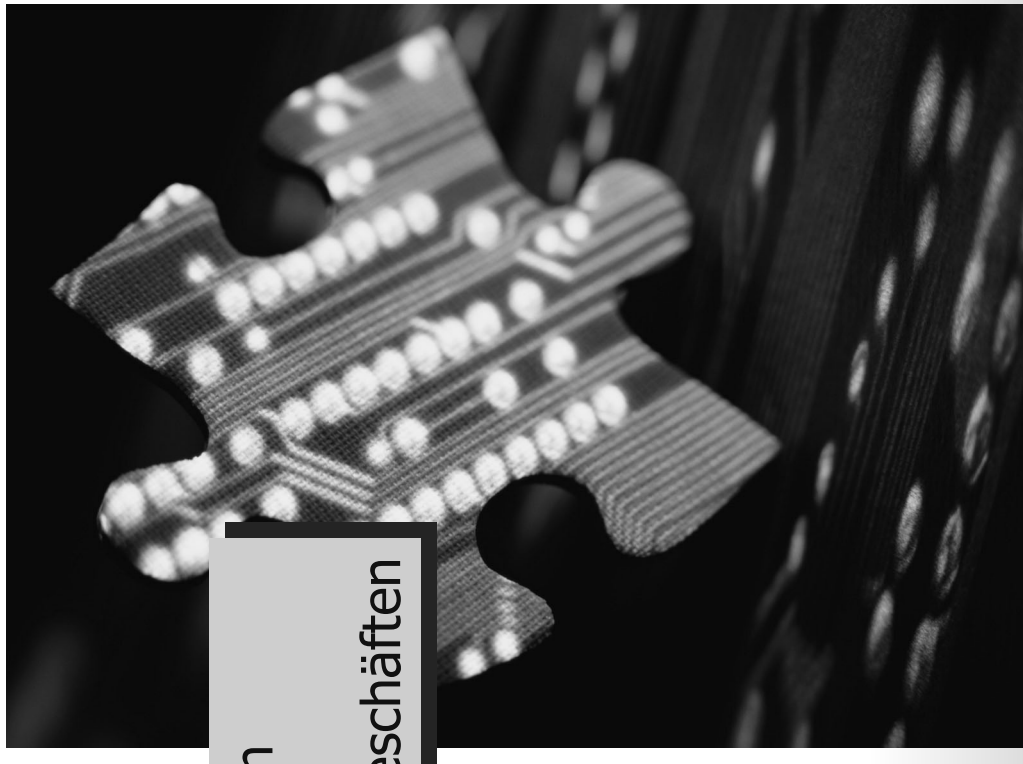
Marktdaten





Automatisierungs-Potentiale

b-next
ENGINEERING GMBH



Datenübernahme aus Vorsystemen

Regelbasierte Überprüfung von Geschäften



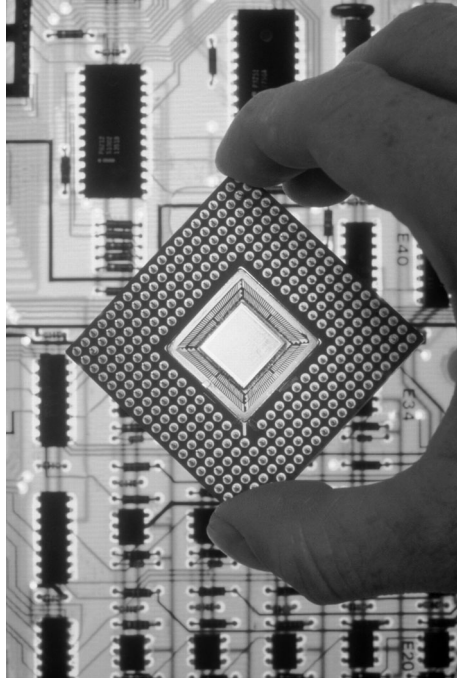
Heute wissen was morgen passiert?

b-next
ENGINEERING GMBH

Neue Produkte

Neue Geschäftsmodelle

Neue Risiken





Regelbasierte Überprüfung

- Auswertungen
- Watch List
- Restricted List
- Parallelrunning
- Best Execution
- ...

Collision: Trade Explorer

Application Filter Options

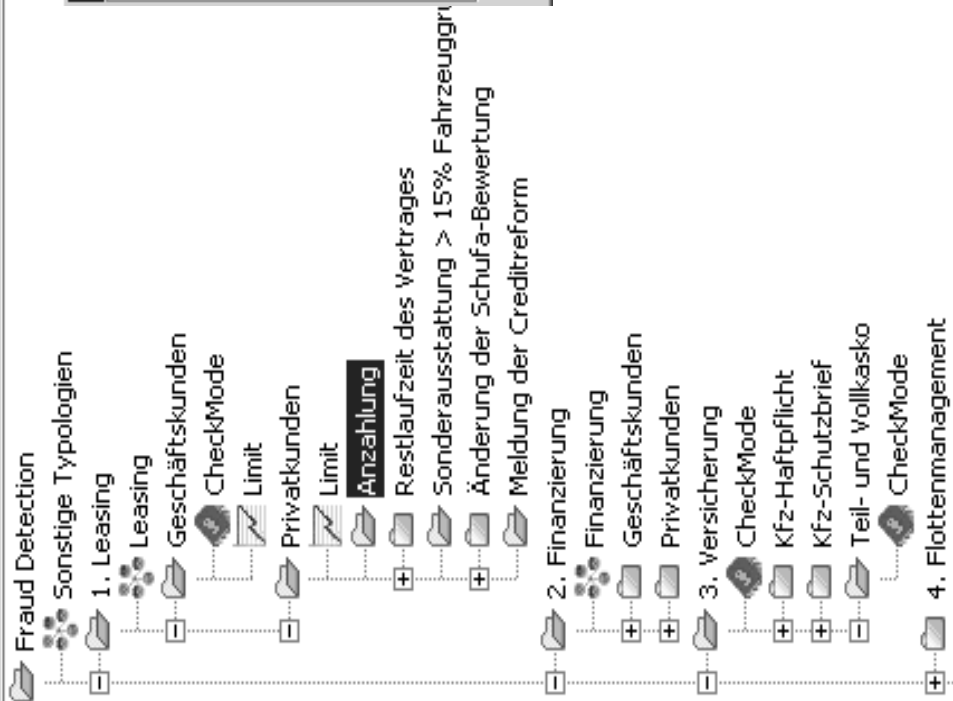
MACOC Compliance

- Processing Date
- Trade Groups
- List Types
- List Names
- State Description

MACOC Compliance

- 26.08.05 (31)
- Not classified (1)
- Employee (29)
- Watch List (12)
- No 7: WL - DCH Research 08/2005 (11)
- ALL OK (1)
- Closed - Revision closed (1)
- ALL NOK (10)
- Open - Watch List (10)
- No 6: WL - MA-Geschäft (1)
- Restricted List (17)
- Fund (1)
- 30.03.05 (93)
- 01.01.05 (1)

No Filter loaded! macoc MACOC CRM: MACOC Compli...



Check Configuration

Adding New Criteria

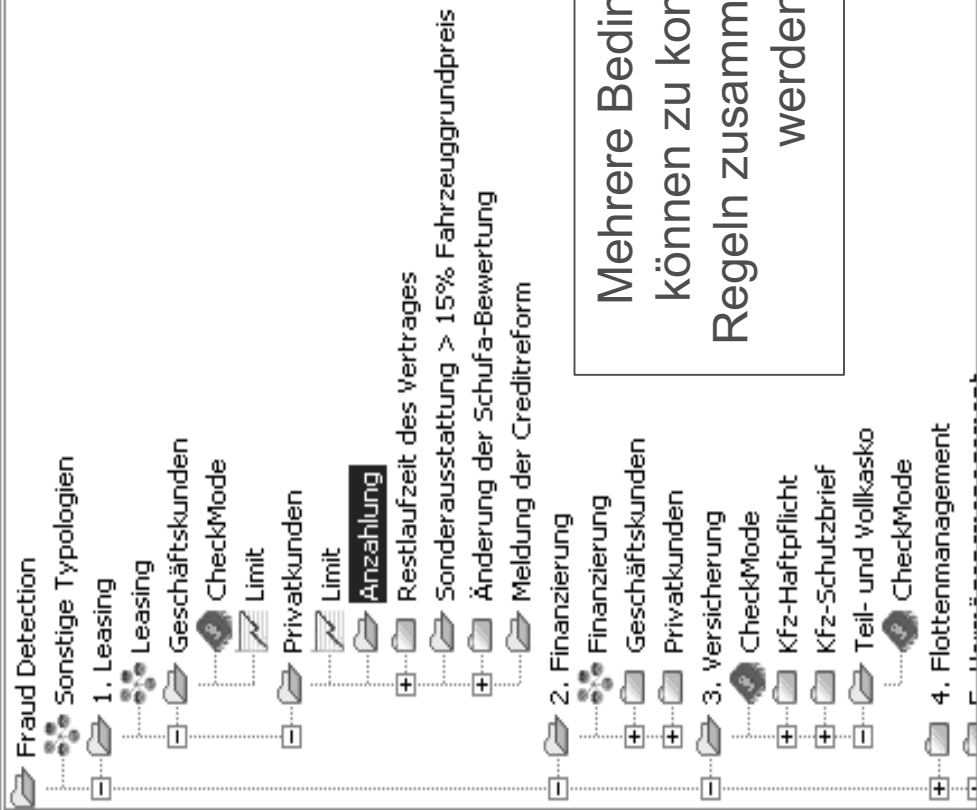
Criteria Details

Category	Anzahlung
Attribute	Contract Type
Operator	IN
Value	R, Z

Expertenregeln werden aus beliebigen Feldern des Datenbestandes frei definiert

Risk Points

Save Reset Cancel



Check Configuration

Criteria Details

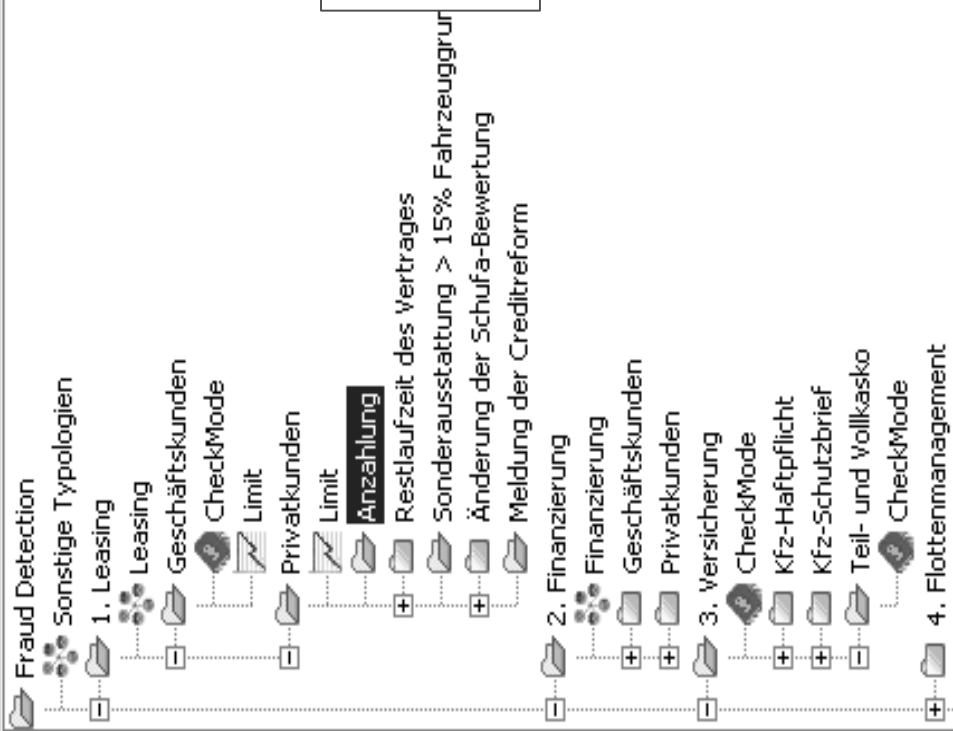
Category

Anzahlung

Rule Definition

((Contract Type IN ("R", "Z")) and
(Residual Value > 80% OF Initial Payment))

Mehrere Bedingungen
können zu komplexen
Regeln zusammengefasst
werden



Check Configuration

Criteria Details

Category: Anzahlung

Rule Definition

((Contract Type IN ("R", "Z")) and
(ContractType > 80% OF Initial Payment))

...anschließend wird für die Risikobewertung ein Scoring-Wert vergeben

Risk Points

5
1
2
3
4
5
6
7
8



Automatisierungs-Potentiale

b-next
ENGINEERING GMBH

Datenübernahme aus VORSYSTEMEN

REGELBASIERTE ÜBERPRÜFUNG VON GESCHÄFTEN

ERSTELLUNG UND VERTEILUNG VON REPORTS





Reports erstellen

b-next
ENGINEERING GMBH



Jetzt mit 1-Click® kaufen



Report-Konfiguration

State Editor: Columns Options
 Applikation Configuration

Columns Options

Columns available

- Bond Type
- Broker Name
- Broker No.
- Collision State Desc**
- Compliance flag
- Contract Type
- Costcenter
- Costcenter number
- Counterparty Name
- Counterparty No
- Coupon Convention
- Coupon Frequency
- Coupon Rate
- Currency
- Depot No
- Disposition Flag
- Emission Amount
- Employee Number
- End of Termtime
- Exchange
- Firstname

Column properties

Column properties	Caption	Alignment	Display Mask	Calculation
<input type="checkbox"/>	Watchlist Flag	Left + Middle		
<input type="checkbox"/>	Nostro Flag	Left + Middle		
<input checked="" type="checkbox"/>	Collision State	Left + Middle		
<input type="checkbox"/>	Instrument Description	Left + Middle		
<input type="checkbox"/>	ISIN	Left + Middle		
<input type="checkbox"/>	Date	Left + Middle	dd.MM.yyyy	
<input type="checkbox"/>	Trading Time	Left + Middle	HH:mm	
<input type="checkbox"/>	Purchase / Sale	Left + Middle		
<input type="checkbox"/>	Quantity / Nominal	Left + Middle		
<input type="checkbox"/>	Price	Left + Middle		
<input type="checkbox"/>	Nostro Account	Left + Middle		
<input type="checkbox"/>	Transaction Number	Left + Middle		
<input type="checkbox"/>	Holding Period Flag	Left + Middle		

Collision State Short collision state description.

Collision State Short collision state description.

Cancel

Report: Trade List

Collision: Trade List

Applikation Trade List Sort Hilfe

Find

Record 4 of 5

	ISIN	Instrument Description	Instrument Type	Transaction Number	Trade Number	Trading Time	Date	Employee Number	Frontoffice System	Frontoffice Number	Volume	Collisi
1	IE0005258151	DEKA TEAM-PHARMAT. TF		A0006924275	15047	01.01.70 16:29:00	08.01	08.01	B	346098	4.568,32	OpEsc
2	IE0005258151	DEKA TEAM-PHARMAT. TF		A0006924276	15047	01.01.70 16:29:00	08.01	08.01	B	346099	2.592,4	OpEsc
3	IE0005258151	DEKA TEAM-PHARMAT. TF		A0006924277	15047	01.01.70 16:29:00	08.01	08.01	B	346100	77,92	OpEsc
4	IE0005258151	DEKA TEAM-PHARMAT. TF		A0006924278	15047	01.01.70 16:29:00	08.01	08.01	B	346102	10.129,6	OpEsc
5	IE0005258151	DEKA TEAM-PHARMAT. TF		A0006924279	15047	01.01.70 16:29:00	08.01	08.01	B	346103	2.064,88	OpEsc

Quick Sort By

- Change State
- Complaint
- Show Detail Report



Reports versenden

b-next
ENGINEERING GMBH



Übertragung als E-Mail oder PDF



Automatisierungs-Potentiale

b-next
ENGINEERING GMBH

Datenübernahme aus VORSYSTEMEN

Regelbasierte Überprüfung von Geschäften

Erstellung und Verteilung von Reports

Workflow-Unterstützung

Revisionssichere Dokumentation



Workflow und Dokumentation

b-next
ENGINEERING GMBH

Workflows (Anfragen, Wiedervorlagen, Nachrichten....)
erleichtern und beschleunigen die Arbeit.....

und

dokumentieren gleichzeitig revisionssicher.

(Anm.: MIFID – Umkehrung der Beweislast)



Wo liegen die Kostenblöcke?

b-next
ENGINEERING GMBH

Hardware

Software-Lizenzen

Betriebskosten

Schnittstellen

Weiterentwicklung





Arbeitsprinzip:

Cost-/Benefit Balance



- Hardware
- Datenbanken
- Betriebssystem





Arbeitsprinzip:

Cost-/Benefit Balance

b-next
ENGINEERING GMBH

- Hardware
- Datenbanken
- Betriebssystem
 - Skalierbar
 - Ihr Standard





Arbeitsprinzip: Cost-/Benefit Balance

b-next
ENGINEERING GMBH

- Betriebskosten
 - Einfache Bedienung durch Administratoren
 - Automatisierte Sicherungsverfahren
 - Ergonomie für Anwender





Arbeitsprinzip: Cost-/Benefit Balance

b-next
ENGINEERING GMBH

- Das richtige Compliance-System:





Arbeitsprinzip: Cost-/Benefit Balance

b-next
ENGINEERING GMBH

- Das richtige Compliance-System:

**Bildet Ihre Anforderungen ab,
arbeitet mit Ihren Standards.**

**Hat feste Anschaffungs- und
Wartungskosten.**





Kostenfaktor Schnittstellen



b-next
ENGINEERING GMBH

immer unterschätzt





Kostenfaktor Schnittstellen

Probleme:

Kostenintensiv, weil arbeitsintensiv

Wartungsintensiv, weil volatil

know-how-intensiv



Lösungen:

einfache, klare Technologie (XML)
vollständige Dokumentation
verfügbare Know-how-Träger



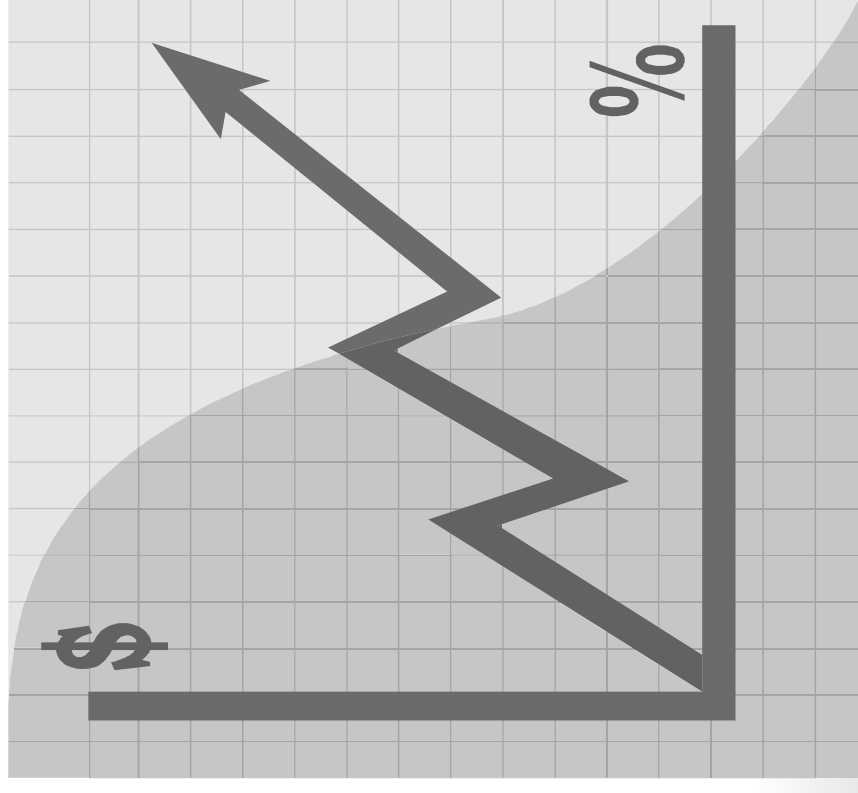
Ongoing Costs



b-next
ENGINEERING GMBH

Weiterentwicklung

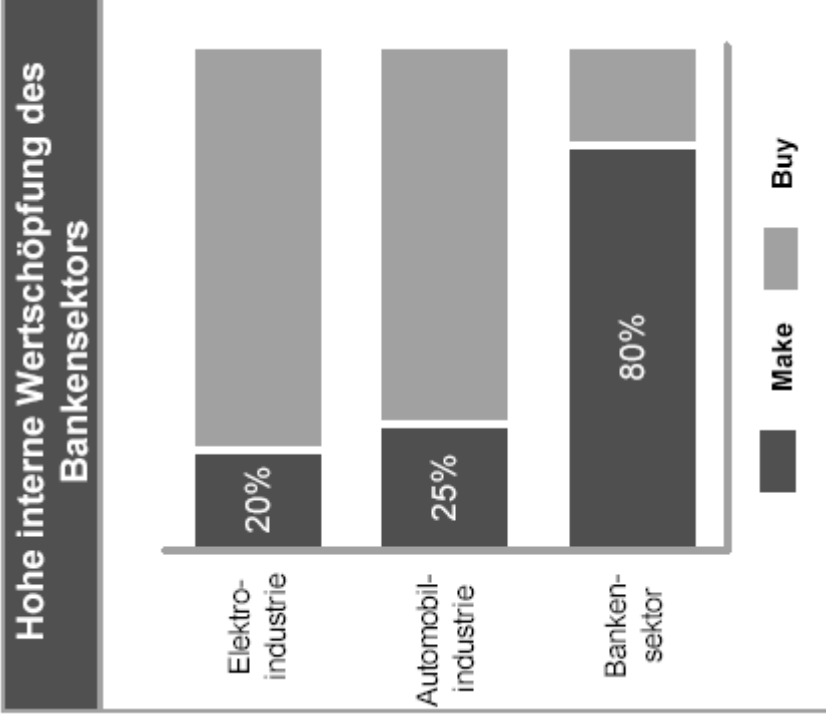
- **Permanente Anpassung an**
 - neue Geschäftsfelder
 - gesetzliche Anforderungen
- **Fachkundiges Personal vorhalten**



Make or Buy?



Folie von Dr. Ackermann,
September 2005:



Quelle: DB Research, Mercer Oliver Wyman

Make or Buy?



b-next
ENGINEERING GMBH

Überschaubare, planbare Kosten bei Anschaffung,
Wartung, Weiterentwicklung

Permanente fachkundige Weiterentwicklung

Die Sicherheit einer großen Anwender-Community



**Ein starker Anbieter und eine große
Community schaffen Sicherheit und
Vorsprung!**





Nächstes Anwender-Meeting

b-next
ENGINEERING GMBH

Wann?

Februar 2006

Wo?

In Frankfurt

Im Restaurant Parthenon
und in den Räumen
der Commerzbank AG





Sie sind herzlich eingeladen!



Anmeldung demnächst auf unserer Homepage



Ihr Referent



b-next
ENGINEERING GMBH

Wolfgang Fabisch

Geschäftsführender Gesellschafter

b-next Engineering GmbH

wf@b-next.de

www.b-next.de